

Одобрил: инж. Стоян Дъгалов

Зам. директор при ТП „ДГС Г

/име, фамилия и подпис:/

Детайлна информация
на изпълнение чл. 9п, ал. 3
от НУИВДГТ

Образец по чл. 53, ал. 6 от НСГ

Утвърдил:

име, фамилия, /подпис:

/попълва се само в случаите на чл. 53, ал. 4 от НСГ/

дата:Г.,

№ и дата на удостоверение за упражняване на
лесовъдска практика:

дата: 24.10.2025г.,

№ и дата на удостоверение за упражняване на
лесовъдска практика: 1303/10.05.2012г.

ТЕХНОЛОГИЧЕН ПЛАН № 1

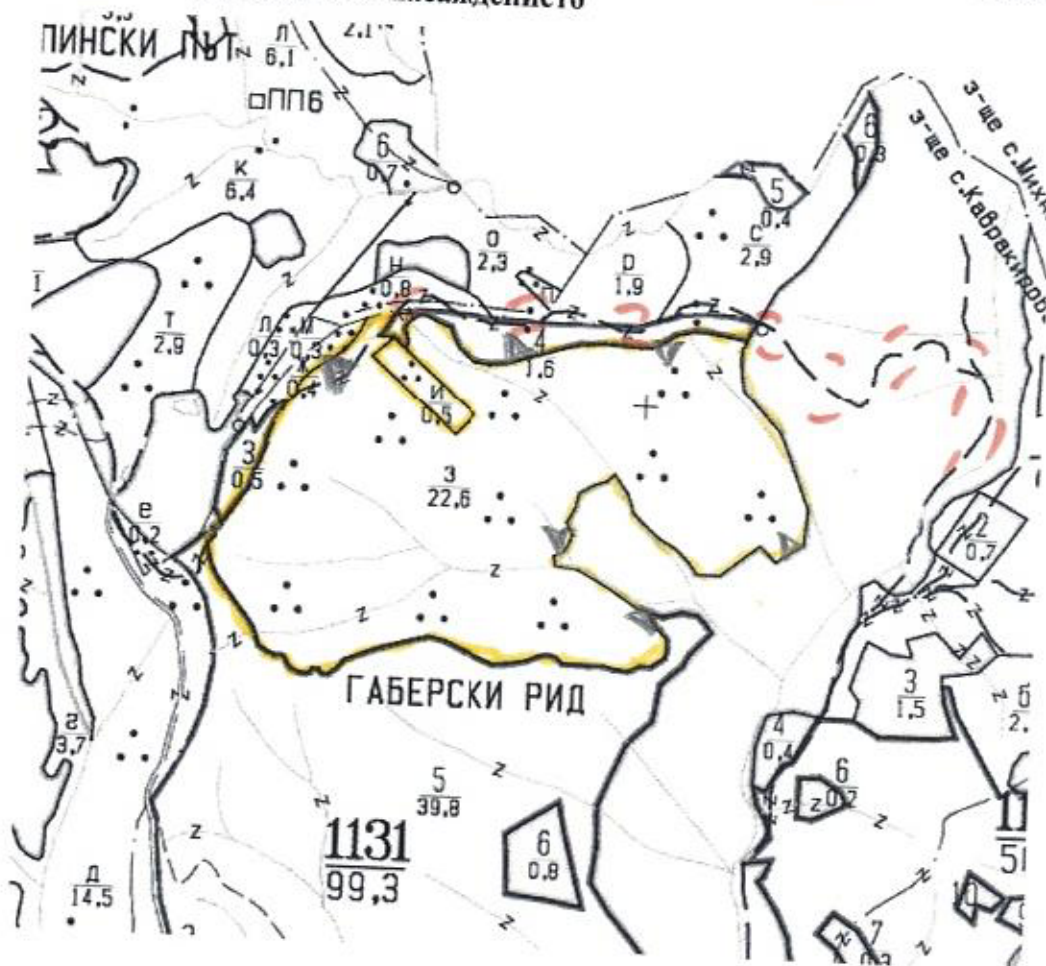
За добив на дървесина от отдел 1131 подотдел 3

На ТП ДГС Петрич..... /попълва се само за държавни гори/

Община Петрич; Землище с. Кавракирово

имот с (кадастрален идентификатор/КВС) №..... /попълва се само за недържавни гори/

I. Схема за добив на дървесина от насаждението



Легенда:

++++ проектирани коларски вр. извозни пътища

--- съществуващи извозни пътища

== съществуващ автомобилен път

~~~~ просека

.....

»»»» проектирани тракторни вр. извозни пътища

▲▲▲▲ временен склад

xxxxxx трасе на въжена линия

== проектиран автомобилен път

Г.Р. № 104 от 1990

На схемата задължително се нанасят контурите на насаждението/имота, съществуващите и проектирани временни горски пътища, просеките, просеките за въжени линии, извозни пътища, временни складове както и връзката им със съществуващата автомобилна пътна мрежа.

### II. Характеристика на насаждението

1. Вид на сечта санитарна интензивност 35%

Втория вид сеч .....

2. Площ на подотдела 22,6 ха Размер на сечището 22,6 ха /интензивност .....%



3. Състав по план/програма **чб, бл, кдб, кгбр** действителен ..... 25
4. Запас на 1 ха: с клони **170** куб.м/ха , без клони **137** куб. м/ха.
5. Среден наклон на терена **26** градуса.
6. Очакван добив от маркираната дървесина **785** лежаща маса, куб.м.

| дърв. вид категория | чб |  |  |  | дърв. вид категория | чб  |  |  |  |  |      |
|---------------------|----|--|--|--|---------------------|-----|--|--|--|--|------|
| едра                | 15 |  |  |  | дребна              |     |  |  |  |  | вър- |
| средна              | 32 |  |  |  | дърва               | 738 |  |  |  |  | шина |

7.Наличие и характеристика на подраства преди сечта (състав, възраст, средна височина, % на покритие) **кгбр**.

8. Средно извозно разстояние **70 м.**;

9. Други характеристики на насаждението (токовица, сватбовица, надлесни дървета, сервитути, защитени територии, Натура 2000, защитени видове описани в доклада за гори с висока консервационна стойност, мъртва дървесина, вододайни зони, биологично разнообразие и др.)

**Защитена зона местообитания: ГВКС 6.**

### III. Технологични указания и параметри на технологичната инфраструктура

1. Дървесината в насаждението да се добива при спазване на технологичната схема по т. I
2. Сечта ще се извършва с (моторен трион, ръчно, машини; кастренето на отсечените стъбла се извършва: в сечище, на временен склад) .....

3. Извозът от сечището до временните складове ще се осъществява със **специализиран трактор с лебедка** на (цели стъбла, дълги/къси секции, сортименти, чипс и др.; с влачене по терена, изцяло натоварени) **къси секции, препоръчително без влачене на терен.**

4. Проектирани нови горски автомобилни пътища съгласно Наредба 5 за строителството в горските територии без промяна на предназначението им: дължина .....м. широчина .....м.

5. Изграждане/ремонт на временни извозни горски пътища (вярното се подчертава):

5.1. Тракторни – допустимо разстояние между тях .....м (не по-малко от 40 м), дължина .....м, широчина 4 м.

5.2. Коларски - разстояние между тях.....м (не по-малко от 40 м), дължина .....м, широчина ... м

6. Просеки за въжени линии: ..... бр.  
допустимо разстояние между просеките ..... м., дължина ..... м., широчина ..... м.

7. Направа на просеки .....бр.  
допустимо разстояние между тях .....м., дължина .....м., широчина ..... м.

8. Изграждане на нови временни складове (бр., площ в ха) **6 бр.**

9. Мерки за опазване на оставащите на корен дървета, подраства, младияка и почвата  
Правилно по посока на Ро. Ве. 12.10.11.

10. Начини на почистване на сечището: разхвърляне на вършината в сечището.

11. Материалите ще се извозят до временен склад **1131-з.**

когато мястото на временния склад няма данни, позволяващи точното му определяне или попада извън мащаба на схемата по т. I, се посочват географските му координати в градуси, минути и секунди.

12. Други указания: **да се спазват разпоредбите на ЗГ и подзаконовите актове по прилагането му.**

Да се изнасят битовите отпадъци от сечището извън горските територии на определените за това места.

13. Всички операции по подготвителните и основните работи да се извършват съгласно изискванията на Правилника за здравословни и безопасни условия на труд в горите и правилата за противопожарна безопасност в горите.

Изготвил: Ангел Ангелов..... /подпис, име и фамилия/

дата:24.10.2025г.,

Място на издаване ТП „ДГС Петрич“ – с. Първомай

№ и дата на удостоверение за упражняване на лесовъдска практика: 10741/24.07.2014г.

**ЗАПОЗНАТ с технологичния план:** ...../попълва се след издаването на разрешителното за сеч/  
Лицето по чл. 108, ал. 2 от ЗГ, на което е издадено разрешително за сеч № .....

/ трите имена, подпис, дата - /

№ и дата на удостоверение за упражняване на лесовъдска практика: .....